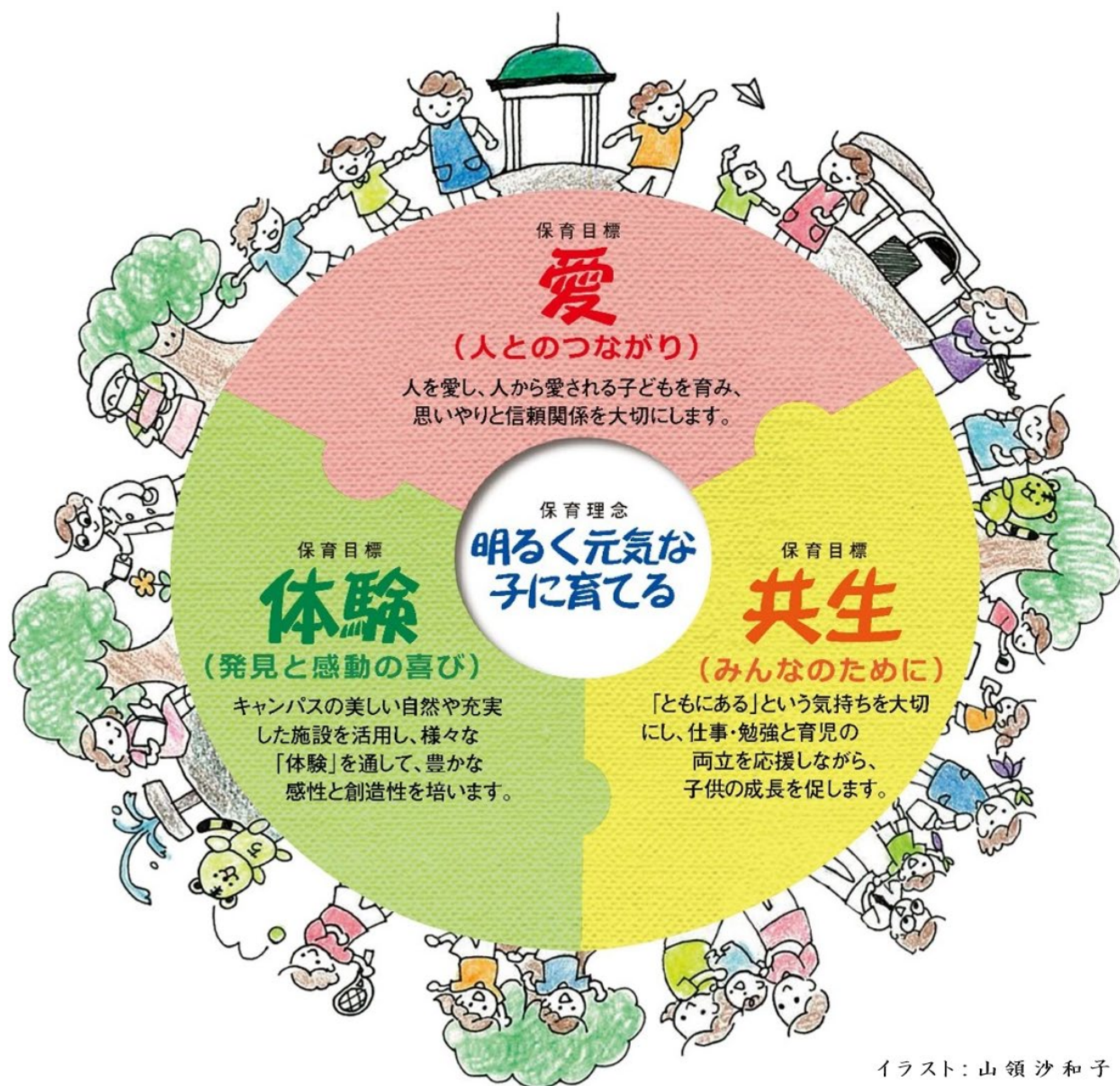


学校法人中部大学保育園ちゅとらのおうち募集要項

【一時保育】

保育方針(保育理念)

中部大学キャンパスに集う教職員・学生のすべてが、「明るく元気に」学び成長する環境づくりを、「保育」を通じて担います。



イラスト：山領沙和子

2026.3 更新

学校法人中部大学保育園ちゅとらのおうち 募集要項【一時保育】

学校法人中部大学保育園ちゅとらのおうち（以下「保育園」という）は、新規入園児（一時保育児）の登録者の募集を下記のとおり行います。

1. 募集期間

一時保育の登録募集は、年4回行う予定です。

利用開始時期	募集期間
4月～6月	2025年11月28日（金）～12月12日（金）
7月～9月	2026年4月3日（金）～4月17日（金）
10月～12月	2026年6月19日（金）～7月3日（金）
1月～3月	2026年9月25日（金）～10月9日（金）

※一時保育については、上記の募集期間に申し込み、手続きが必要です。

※登録期間は当該年度中（1年間）です。次年度も引き続き利用を希望する場合は、募集期間内に再度お申し込みが必要です。

2. 募集概要

(1) 一時保育可能人数

本保育園は、企業主導型保育事業の「定員余裕活用型」での受け入れとなるため、利用希望日の定員に空きがある場合に利用の申し込みを受け付けています。

クラス	0歳児	1歳児	2歳児	3～5歳児	合計
定員	4人	4人	4人	3人	15人

※年齢は募集年度初日4月1日時点の満年齢です。

(2) 手続きの流れ

一時保育ご利用までの手続きの流れは以下のとおりです。

1) 一時保育登録申込書等応募書類一式の提出

↓

2) 入園確認ヒアリング → 応募書類をチェックして確認の必要があれば実施します

※アレルギーをお持ちのお子様は、医師記入の「保育所におけるアレルギー疾患生活管理指導表」の提出が必要となりますので、保育園担当よりご連絡いたします。

↓

3) 保育士との親子面談（保育園内） → アレルギー・集団保育の適否等の確認

↓

4) 一時保育登録決定通知

↓

5) 一時保育利用申し込み（希望日1ヶ月前～2週間前まで）

↓

6) 一時保育利用

(3) 利用方法

一時保育の登録を許可された子どもについて以下のとおり利用できます。

1) 申し込みは保育希望日の先着順で受け付けます（保育園窓口での直接申し込み）

2) 受付期間は、保育希望日の1ヶ月前から開始し、2週間前で締め切ります。

※締め切りを過ぎた場合でも、定員の状況により利用できる場合がありますので、お問い合わせください。

3) 利用者は、財務課にて利用の都度、保育料をお支払ください。

3. 応募資格

学校法人中部大学が直接雇用している教職員（正規・非正規）または、中部大学に在学している学生の養育する、原則満0歳以上(生後8週間以降)の未就学児童を対象とします。(親子関係に限らず養育している未就学児の兄弟・姉妹等の利用も可能です。)

※ただし、集団保育に適さないと判断される場合を除きます。

※アレルギーをお持ちのお子様について、登録の可否を親子面談にてご相談させていただきます。

登録条件

- 1) 学校法人中部大学が直接雇用している教職員
- 2) 学校法人中部大学が直接雇用している非正規教職員
- 3) 学校法人中部大学が直接雇用している学生(学部生・大学院生) 事前に保育園担当までご相談ください。

4. 応募書類

一時保育の登録を希望される場合は、以下の書類を郵送または人事課まで直接提出してください。

なお、郵送の場合は、必ず封筒に「保育園一時保育登録申込書在中」と朱書きし、簡易書留郵便で送付してください。

(1) 一時保育登録申込書(指定様式)

(2) お子様について(指定様式)

※以下の URL よりダウンロードしてお申し込みください。

<https://www.chubu.jp/main/nursery/>

(3) 健康に関する書類

子どもの直近の健康診査結果(母子手帳の該当歳児健康診査ページ等)の写しをご提出ください。

(4) 採用予定証明書または入学予定証明書(該当者のみ)

申請時に本学に在職または在学していない場合は、入園時点での勤務条件等を記載した採用予定証明書(指定様式)または入学予定証明書を提出してください。

5. 保育料

一時保育の保育料は以下のとおりです。

利用時間	保育料(1日当たり)	学生料金(1日当たり)
全日(4時間以上)	5,000円	2,500円
半日(4時間未満)	3,000円	1,500円

※キャンセルについては、2開園日前の17時まで受け付けます。それ以降のキャンセルについては、予約時間分の料金がかかりますのでご注意ください。

6. 担当部署(相談・申し込み)

保育園入園に関する相談、または申し込みに関する書類の送付先は以下のとおりです。

【申し込み】

〒487-8501 春日井市松本町1200 中部大学 総務部人事課 保育園担当
電話番号: 0568-51-4445 (内線 55-7554)

【相談】

〒487-8501 春日井市松本町1200 中部大学 学事部学事課 保育園担当
電話番号: 0568-51-4424 (内線 55-7630、55-7586) E-mail: chubu-hoikuen@fsc.chubu.ac.jp

◎基本事項

1. 施設概要

名称	学校法人中部大学保育園ちゅとらのおうち
開設年月日	2018年6月1日
所在地	〒487-8501 春日井市松本町1200番地 電話:0568-27-7660 FAX:0568-27-7661
施設概要	(1)建屋構造/木造平屋建 [延床面積]154.8㎡ (2)消防申請/2018年9月18日 (3)防火管理者/学校法人中部大学 学事部学事課 永平三喜 (4)避難経路/二経路 (5)避難設備/消火器・誘導灯
運営内容 (業務委託)	保育運営、日常保育業務については、以下の団体に業務委託しています。 保育業務委託先:株式会社ポピンズエデュケア
施設管理者 および施設長	管理者: 中部大学学園内保育所 所長 わけびき真澄 施設長: 株式会社ポピンズエデュケア 名古屋支社 鈴木李菜
事業形態	企業主導型保育事業(認可外保育)
学内担当	学校法人中部大学 学事部学事課 保育園担当 総務部人事課 保育園担当 E-mail: chubu-hoikuen@fsc.chubu.ac.jp
スタッフ人数	企業主導型保育事業費補助金実施要綱による職員配置基準を満たすべく、保育児童数により増減
入園定員	15名(0歳4名、1歳4名、2歳4名、3~5歳3名)内自社枠
保育対象者	学校法人中部大学が直接雇用している教職員または中部大学に在学している学生の養育する子のうち、原則 満0歳以上(産後休業明け)の未就学児童
開園日	月曜日~土曜日(国民の祝日に関する法律に規定する休日、学校法人中部大学の定める休業日・休業期間を除く) 原則として学校法人中部大学の基準開校日とします。 但し、集団感染、災害の発生、交通機関の乱れ、またはこれらの発生が予想される場合等に、臨時休園することがあります。
保育時間	(常時保育)月曜日~金曜日 7:30~18:30、土曜日 7:30~13:30 (延長保育)月曜日~金曜日 18:30~19:45 (一時保育)常時保育時間と同様 ※定員余裕活用型

2. 運営事業者

法人名	株式会社 ポピンズエデュケア
代表者	代表取締役社長 田村 篤司
所在地	(本社)東京都渋谷区広尾5-6-6 電話:03-3447-2133 FAX:03-3447-2192 (名古屋支社)名古屋市中村区名駅3-26-8 KDX名古屋駅前ビル4階 電話:052-569-2288 FAX:052-541-2112
主な事業内容	「子育て支援」… 保育施設や学童施設の運営・ナニー(教育ベビーシッター)の養成と派遣
事業所	東京・名古屋・京都・大阪・芦屋・ハワイ 全国340か所の保育施設 (2025年1月)
その他	ISO 9001 国際品質規格 平成11年取得